

2019年2月27日
南海電気鉄道株式会社

「なんばCITY」2019 春 RENEWAL OPEN !!

西日本初出店を含む38ショップが順次オープン

南海電気鉄道株式会社（社長：遠北 光彦）が運営する商業施設「なんばCITY」は、今春、本館エリアでのリニューアルを実施いたします。

新たにオープンするのは、西日本初出店を含む物販店・飲食店など合計38店舗（移転・改装・業態変更を含みます）で、4月27日までに順次オープン予定です（一部先行オープン済みの店舗があります）。

また、リニューアルオープンに伴い、女優・ファッションモデルの飯豊まりえさんをメインビジュアルモデルに起用し、トークショーなどのオープニングイベントを開催します。

詳細は別紙のとおりです。



別紙1

なんばCITY本館リニューアルの概要について

1. 期 日 4月27日にかけて順次オープン予定
2. 店舗数 38店舗（新規15店舗、移転11店舗、改装12店舗）
3. リニューアル内容

（1）なんばエリア初出店のセレクトショップの拡充

メンズ、ウィメンズのカジュアルウエアをはじめ、日本の国内外からセレクトしたアイテムを展開するセレクトショップ「ビームス」がなんばエリアに初出店。さらに大人の女性のワクワクした気持ちを集約したクローゼットのようなセレクトショップ「ローズバッド」や、カジュアルテイストをベースに世界中からデイリーウエアやドレス、ライフスタイル雑貨までをセレクトする「アーバンリサーチ」（既存店舗の「アーバンリサーチ サニーレーベル」が業態変更）など、なんばエリア初出店のセレクトショップが続々オープンいたします。

（2）コスメゾーンのリニューアル

コスメの「美スギ」が移転・増床しリニューアルオープン。品揃えの向上に加え、広く明るい店内でより快適にお買い物をお楽しみいただける空間に生まれ変わりました。「ファンケル ビューティ&ヘルス」、「アテナ」なども合わせてリニューアルオープンいたします。

（3）スイーツ専門店の新規オープン

タピオカミルクティーの「ココトカ」、「大人のガトーショコラ専門店 マジヨリ」、抹茶チーズタルトの「グリーンパブロ」など、西日本エリアや大阪初出店を含む話題のスイーツ専門店が新規オープンいたします。

■新規ショップ

2月27日(水)OPEN

ル タロン[シューズ・バッグ]本館1F ※なんばエリア初

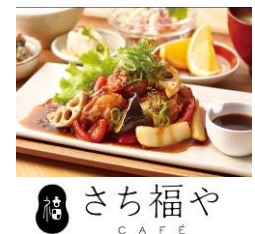
どんなスタイルでも、どんなシーンでも、女性らしさと上品さを大事にしたい女性に向けたデイリーシューズブランド。シンプルな定番パンプスから、メリハリを利かせるトレンドシューズまで、ファッション性と履きやすさを兼ね備えたデザインで、毎日の足元を気分に合わせて自分らしく彩るシューズを揃えています。



2月27日(水)OPEN

さち福やカフェ[和食・和定食]本館B1F ※なんばエリア初

日常食を取りそろえ、健康を味わえる『第二の食卓』を実現いたします。釜戸で炊かれたあつあつご飯とバランスの取れたおかずをお楽しみいただけます。

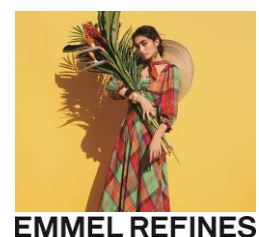


3月1日(金)OPEN

エメル リファインズ[レディス]本館1F ※関西初

“Pleasure～今を楽しみ、変化を楽しむ～”

EMMEL REFINES(エメル リファインズ)は、変化していく時代やトレンドを恐れず前向きに楽しみ、今に満足せず常に自分を更新していきたい、自分らしさを表現したい女性に向けたブランドです。女性の共感を大切に、時代にフィットした新しいスタイルを提案いたします。



3月1日(金)OPEN

インティミッシミ[レディス]本館 1F ※なんばエリア初

INTIMISSIMI(インティミッシミ)は、イタリアのランジェリーブランドです。毎シーズントレンドを取り入れ、女性らしいシルエットとクオリティの高い生地にこだわったランジェリーを取り扱っております。幅広いスタイルが揃うブラジャーは、年齢問わずとても人気です。ランジェリーから、洋服、ナイトウエアまで、幅広く展開しているINTIMISSIMIは、世界中の女性から愛されているランジェリーブランドです。



3月5日(火)OPEN

ローズバッド[レディス]本館 B1F ※なんばエリア初

トレンドからベーシックまで、様々なアイテムを展開するオリジナルブランド“ROSE BUD”と、独自のフィルターを通して世界各国から集められたウエアやアクセサリー、小物などのアイテムがテイストミックスされた、大人のワクワクした気持ちを集約したクローゼットのようなセレクトショップです。



3月21日(木・祝)OPEN

アクセア[出力、コピー、製本等のビジネスサポートサービス]本館 2F ※なんばエリア初

様々なメディア、アクリル、ガラス、車体、iPhone ケース、看板、壁紙、プラスチック、Tシャツを初めとする衣類、立体物に至るありとあらゆる物に印刷できるサービスを揃えております。オンデマンド印刷の「アクセア」は1枚(個)単位から、時間をかけずに印刷できることがメリットです。従来の印刷と違い必要なものを必要な時に、必要な数だけ印刷することができます。日本一早く・便利にお客様にサービスをご提供させていただくことを心がけております。



3月21日(木・祝)OPEN

バビロン[レディス]本館 1F

「FEMININE」、「SHARPNESS」、「VINTAGE」をテイスト軸に持ち、笑顔の美しい女性に向けて都会的で洗練された“NEW FEMININE STYLE”を提案していきます。



3月21日(木・祝)OPEN

ココトカ[タピオカミルクティー]本館 1F ※西日本エリア初

台湾発、世界に3,000店舗以上の人気タピオカドリンク店「CoCo 都可」のタピオカは、琥珀色で大粒、もちもちとした食感が特徴です。スリランカ産の紅茶を使ったミルクティーとの相性は抜群です。

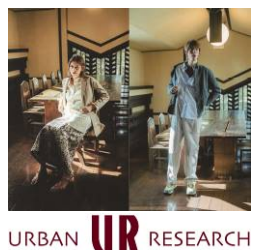


3月21日(木・祝)OPEN

アーバンリサーチ[メンズ・レディス]本館 B1F ※なんばエリア初

“DESIGN YOUR LIFE STYLE”

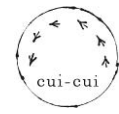
様々な都市をリサーチ(URBAN RESEARCH)し、カジュアルテイストをベースに世界中からデイリーウエアやドレス、ライフスタイル雑貨までをセレクト。フレキシブルに今の空気をモノやカルチャーに乗せて伝える SPECIALITY SHOP です。



3月21日(木・祝)OPEN

キュイキュイ[ジュエリー・アクセサリー]本館B1F ※なんばエリア初

cui-cui とは、フランス語で鳥の鳴き声を表します。大樹に集まるたくさんの小鳥たちのように、たくさんのジュエリーやアクセサリー、雑貨を取り揃えております。パリの女性アーティストのアトリエをイメージした店内です。パリの蚤の市のように、ここに来ればきっと何かに出会える、そんな喜びやときめき、わくわく感をお楽しみください。トレンドからベーシックなものまで数多く、また種類も豊富に取り揃えております。



4月19日(金)OPEN

ビームス[メンズ・レディース]本館B1F ※なんばエリア初

メンズ、ウィメンズのカジュアルウエアをはじめ、日本の国内外からセレクトしたウエアや小物、生活雑貨をラインナップ。多彩な品揃えで毎日を楽しくするファッションを提案いたします。

BEAMS

■移転ショップ

3月1日(金)RENEWAL OPEN

ルイス/EX/ストア[メンズ・レディース]本館B1F

メンズは「モテる男のワードローブ」をテーマにモード&ストリートのMIXコーディネート提案。着心地、カッティング、素材感を重視した商品を国内外問わず結集し発信します。レディースはFEMME、自立した、女性のワードローブをイメージ。女性の持つ強さ、クールさがありながらセクシーさは忘れない、自分自身のスタイル(自分らしさ・個性・生き方・感覚)を表現できるひとつの手段として、服の提案を行います。



Lui's/EX/store

3月21日(木・祝)RENEWAL OPEN

シェルター[レディース]本館B1F

MOUSSY や SLY に加え、インポートなど様々なテイストのブランドがMIXされたセレクトショップです。自分らしく、他の人とは差がつくMIXコーディネートが出来ます。



SHEL'TTER

3月21日(木・祝)RENEWAL OPEN

ファンケル ビューティ&ヘルス[コスメ・サプリメント]本館B1F

明日をワクワク・ドキドキできる自分へ。旬の“キレイ”にきくサプリメントと無添加化粧品で「内外美容」を提案する新しいスタイルのお店です。お肌や健康のお悩み相談、隠れ角栓・血管年齢のセルフチェックが簡単にできるお試しコーナーなど、これまでのファンケルにはない新しい空間に、キレイと元気の新発見がきっとあります。楽しみながらキレイのヒントが見つかるショップにぜひご来店ください。



FANCL

beauty & health

3月21日(木・祝)RENEWAL OPEN

プラザ[生活雑貨・コスメ]本館B1F

キレイを応援するたくさんのコスメ、お菓子やファッショングッズ、ポップでカラフルな海外キャラクターなど、毎日を彩るトキメキの雑貨があふれるライフスタイルストアです。自分のために、あるときは誰かとシェアするために“PLAZA で探そう、手渡そう”。



3月21日(木・祝)RENEWAL OPEN

アフタヌーンティー・リビング[生活雑貨]本館 B1F

何気ないふとした瞬間に心地いい香りに包まれたり、いつもの食卓に美しく佇まいのいい器と季節の花を飾ってみたり、ちょっとした感謝と祝福の気持ちを相手に伝えてみたり。素敵な暮らしがよいモノをまねく。分かちあうところ。Afternoon Tea LIVINGは、そんな一日一日を積極的に愉しむ気持ちとちょっとした演出、心地よい刺激と彩りのある生活“spice of a day”を提案いたします。



Afternoon Tea
LIVING

3月21日(木・祝)RENEWAL OPEN

シュガーソルト ペッパー[ファッション雑貨]本館 B2F **※新業態**

「ナチュラルテイストで日々楽しい生活を」をテーマにバッグ・小物を中心に、インポートのオーガニックフードや珍しい雑貨なども展開し、くつろぎながらショッピングできる空間を提案する新感覚ショップです。

Sugar Salt
pepper.

3月21日(木・祝)RENEWAL OPEN

デラダレゾン[メンズ]本館 B2F

国内外問わず、独自の目線でセレクトされた世界の最先端の服が揃うセレクトショップです。こだわりがわかる人達の為に集められたブランドにより、他とは一線を画した着こなしを提案いたします。

DELUXDA[®]AISØN

3月21日(木・祝)RENEWAL OPEN

ベウス[メンズ]本館 B2F

インポートカジュアルを中心にセレクトした、バイク、サーフ、ヴィンテージをテーマとしたライフスタイル提案型ショップです。



4月27日(土)RENEWAL OPEN

ナナズグリーンティー[和カフェ]本館 B2F

厳選された良質な抹茶やほうじ茶を使用したドリンクやスイーツをはじめ、食材にこだわり、1つ1つの素材のおいしさを味わえるどんぶりメニューも充実しています。「現代の茶室」をコンセプトにした店内で、素敵なひとときをお過ごしください。



nano's green tea

■改装ショップ

2月27日(水)RENEWAL OPEN

リエス[レディス]本館 1F

日常にある自然や風景、出来事、いくつものL i e s s e～歓喜～の瞬間。そんな毎日の生活を楽しむ気持ちと、ものや人を大切にする心を持つ女性をイメージしています。自由な自分でいられる、大人服を取り揃えております。

Liesse

2月27日(水)RENEWAL OPEN

ミッシュマッシュ[レディス]本館 1F

—大人可愛いElegance Trend Style—

現代の女の子たちの欲しい物！やっぱり“流行もの&Cawaii”が一番好き。そんな気持ちがたくさん詰まった、ドキドキ・ワクワク感をコンセプトに、大人LADYと大人Sweet Styleの両方のマインドを併せ持つ欲張りな女の子の理想を実現するブランドです。



3月1日(金)RENEWAL OPEN

ココディール[レディス]本館 B1F

アクティブでファッションに敏感な女性のためのデイリーカジュアルブランドです。自分らしく「今」を楽しむ女性にモダンでフェミニンなリアルトレンドとベーシックアイテムをMIXした自由で幅広いトレンドスタイリングを提案いたします。



3月1日(金)RENEWAL OPEN

真夜中市場[通信販売・コスメ]本館 B1F

毎週金曜深夜 2:55 から放送中の真夜中市場～ハイヒールの眠れない夜～で紹介した商品を実際に手にとって見られるお店です。番組内では紹介しきれなかった商品もあるかも!?



3月1日(金)RENEWAL OPEN

アテナア[コスメ・サプリメント]本館 B1F

「高価な化粧品は高い」そんな常識を覆すことがアテナアの使命と考えています。もっと美しくなりたい、という女性の想いを真摯に受けとめた品質へのこだわりと、毎日おしみなく使い続けられる価格であるべきという創業以来の信念を、アテナアはこれからもお約束いたします。女性一人ひとりが秘める内面と外面の美しさを引き出すために、アテナアは一流ブランドの品質を1/3の価格で提供することに挑戦し続けます。

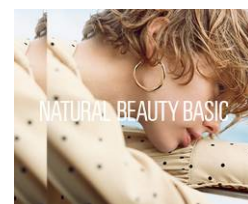


Attenir

3月1日(金)RENEWAL OPEN

ナチュラルビューティーベーシック[レディス]本館 1F

comfortable(着心地の良さ)をキーワードに、自分らしさを大切にする女性たちがスマートライフスタイルを満喫できるベーシックなアイテムを揃えています。程良くトレンドを取り入れたラインナップと自在なコーディネートを楽しめる幅広い商品展開により、おしゃれにオンからオフまでをサポートいたします。



NATURAL BEAUTY BASIC

3月8日(金)RENEWAL OPEN

オペークドットクリップ[レディース]本館 1F

“Beautiful Tokyo Style”

忙しい日々を送りながらも、美しさを大切に、自分らしさを忘れない。そんなオトナの女性へ向けた、NEW BASIC STYLE SHOP です。



OPAQUE.CLIP

3月8日(金)RENEWAL OPEN

アダム エ ロペ[メンズ・レディース]本館 B1F

「ORDINARY NEWNESS, ORDINARY COMFORT」をコンセプトに、毎日に洗練された心地よさと新しさを提案するセレクトショップです。ミニマルでクリーンな空気を纏うオリジナルアイテムに加え、気鋭のドメスティックブランドからハイセンスなコレクションブランドまで幅広くラインナップしています。



ADAM ET ROPÉ

3月21日(木・祝)RENEWAL OPEN

スピック&スパン[レディース]本館 1F

“Hello! Charming Days”

新しいことにワクワクしたり、遊び心を利かせたり。それが私らしいスタンダード。一瞬の素敵なかげらを集めたら、単調な日々もハッピーな笑顔に染まっていく。私の描くいつもの日常が、やがてとびきりチャーミングになるように。



Spick & Span

3月21日(木・祝)RENEWAL OPEN

ジャーナル スタンダード[メンズ・レディース]本館 B1F

さまざまなライフステージで、自分の魅力を発揮する存在感ある男女をターゲットとした“今”を表現するショップです。時流に左右されないベーシック・テイストをベースに、世界中のトレンドを反映させた高感度ブランドをミックス。オリジナル商品とセレクト商品を中心に、独自の世界観を表現しています。

JOURNAL \$ STANDARD

3月21日(木・祝)RENEWAL OPEN

ジュエッテ[アクセサリ]本館 B1F

積極的にファッションにこだわり、トレンドを取り入れながらも自分自身のスタイルに沿ったものを求め続ける方に満足していただきたい。スペシャルなシチュエーションだけでなく、いつもお洒落を楽しみたい。流行とともに歳を重ねてきたファッションに敏感な大人の女性に向けてそれぞれの個性をより輝かせるコスチュームジュエリーを発信いたします。ミニマルデザインから、エッジの効いたアイテムまで、ファッションのトレンドと連動させたコレクションを高いデザイン性とバラエティに富んだ素材で展開いたします。



Jouete

3月21日(木・祝)RENEWAL OPEN

メガネの田中[メガネ・サングラス]本館 B2F

人に個性や人格があるように、メガネにもそれぞれ個性があり、「掛けるとつい微笑んでしまうもの」「その人の顔に寄り添うようなもの」などさまざまです。個性やイメージ、ファッションやシーンに合わせてメガネを掛けかえる楽しみを、ぜひ味わってください。



メガネの田中
TANAKA SINCE 1913

■先行オープン済ショップ

1月19日(土)RENEWAL OPEN

美スギ[コスメ]本館 B1F

「いつも、マインドスマイルで」という創業者の思いを受け継ぎ、お客様との心と心のコミュニケーションを大切に、「健やかで美しいもの」を心を込めた笑顔とサービスでお届けします。お仕事帰りのちょっとした時間でもお立ち寄りいただける便利なお店です。資生堂・カネボウ・コーセー・SK-II・花王ソフィーナの国内大手5メーカーに加えヒノキ・アクセーヌ・カバーマーク・CACなどを取り揃えています。美容部員のカウンセリングでお肌悩みに応じた化粧品選びをお手伝いいたします。



美スギ

1月19日(土)RENEWAL OPEN

ジュエジュエ[リフォーム]本館 B1F

洋服リフォーム・寸法直し、皮革製品のメンテナンス・リペア、カバン修理いたします。



2月9日(土)OPEN

大人のガトーショコラ専門店 マジョリ[ガトーショコラ専門店]本館 1F ※なんばエリア初

「大人のガトーショコラ専門店 マジョリ」は、すべての“愛しい人=マジョリ”に贈る、高級ガトーショコラの専門店です。「Ma JOLIE (マジョリ)」とはフランス語で「私の愛しい人」。パブロ・ピカソが恋人の愛称として親しみ、自らの作品にもその名を付けました。そんな恋のエピソードから着想を得て、当店のガトーショコラを男性から愛する女性「マジョリ」にプレゼントしていただきたいという想いを込めて、店名に名付けました。マジョリでは産地からこだわり抜いた高品質なチョコレートを独自で配合し、口に入れた瞬間『生チョコなのか? テリーヌなのか? はたまたケーキなのか?』と美味しい迷いが生じ、「初めて食べたと感じる」新しい食感に仕上げています。



2月13日(水)OPEN

グリーンパブロ[抹茶チーズタルト]本館 1F ※大阪初

「焼きたてチーズタルト専門店 PABLO (パブロ)」は京都の老舗「北川半兵衛商店」とタッグを組み、「お茶」に特化したチーズタルト専門店にリニューアルしました。文久元年(1861年)から150年以上続く「北川半兵衛商店」の京都府産宇治抹茶やほうじ茶を使用したチーズタルトやチーズプリン、チーズソフトクリームをご用意。

日本が世界に誇る「お茶」の文化を専門的かつカジュアルにお楽しみいただけます。



2月16日(土)OPEN

ガルシア[レディス]本館 B1F

ファッション感性が高く、敏感な女性をターゲットに国内外ブランドのセレクトにて新たな世界観を演出します。カジュアルからドレスまで幅広いスタイルにて女性らしい優しさや可愛らしさを引き出しながらガルシア独自の上質感のあるスタイリングを提案いたします。

galicie

2月22日(金)OPEN

ピーク&パイン[水着]本館 1F

今どきの20代女性に向けて、トレンドをいち早くキャッチし提案するオリジナル水着のお店です。リゾートウェアなどのバリエーションも豊富。メンズ水着も取り扱い、リンクコーデもおすすめ!! ビーチスタイルのトータルコーデをお楽しみください。



※オープン日及び内容は予告なく変更する場合がございます。

■リニューアルオープンイベントについて

●「飯豊まりえ」トークショー

(日時) 3月23日(土) ①14:00~ ②16:00~ ※観覧無料

(場所) なんばCITY 本館地下1階「ガレリアコート」

(内容) リニューアルオープンのメインビジュアルモデルとして起用した飯豊まりえさんによるトークショーを実施いたします。



●LINE@クーポンキャンペーン

(期間) 3月21日(木・祝) ~3月24日(日)

(内容) 期間中、なんばCITY公式LINEアカウント「@nambacity」と友だちになると、5,000円(税込)以上のお買い上げ、ご飲食で利用可能な500円分のクーポンプレゼントメールを配信いたします。

以上